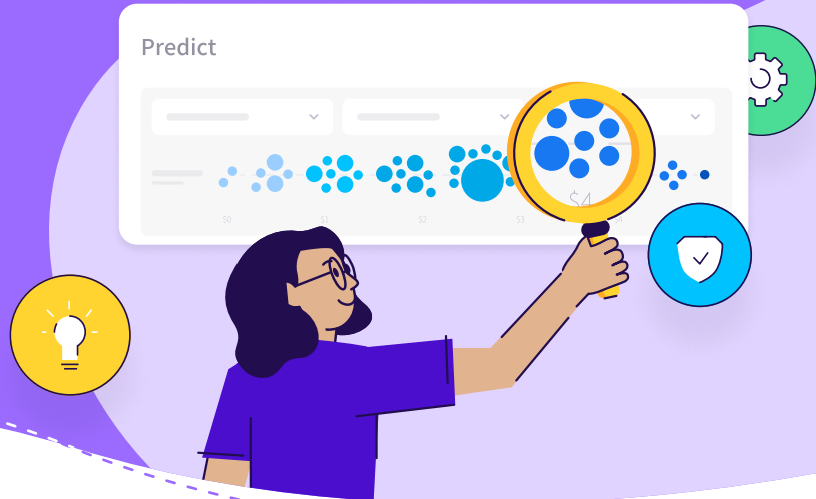


앱 마케팅을 위한 예측 모델링

개인정보보호 중심 시대에
올바른 판단을 하세요



올바른 선택으로 시간을 절약하세요

캠페인 최적화를 하려고 데이터를 모으기 위해 몇 주씩이나 기다리지 마세요!
캠페인 시행 후 며칠 안에 장기적인 결과를 예측할 수 있습니다. 앱스플라이어의 예측 분석 솔루션은
고객의 생애 가치에 대한 명확하고 실용적인 인사이트를 제공합니다.



앱 설치 후 초기
행동 지표 활용
측정 시간 제약 극복



유저 개인정보 보호
익명으로 집계된 유저
행동 데이터를 사용합니다.



데이터 집계, 포기하지 마세요
정확한 판단을 할 수 있도록
모든 LTV 데이터를 측정합니다.

맞춤형 예측 모델로 경쟁력을 높이세요

앱마다 LTV 측정 기준과 성과 관리 방식이 다릅니다.
앱스플라이어의 예측 분석 엔진은 수 개월 동안 축적된
귀사의 데이터를 분석하여 맞춤형 예측 모델을 구축합니다.

이 예측 로직은 실시간으로 적용되어 유입된 유저의 초기 행동 측정
값을 KPI 기준으로 분류된 익명의 유저 그룹 페르소나로 변환합니다.

데이터 기반 의사 결정,
유저 레벨 데이터 없이 하세요

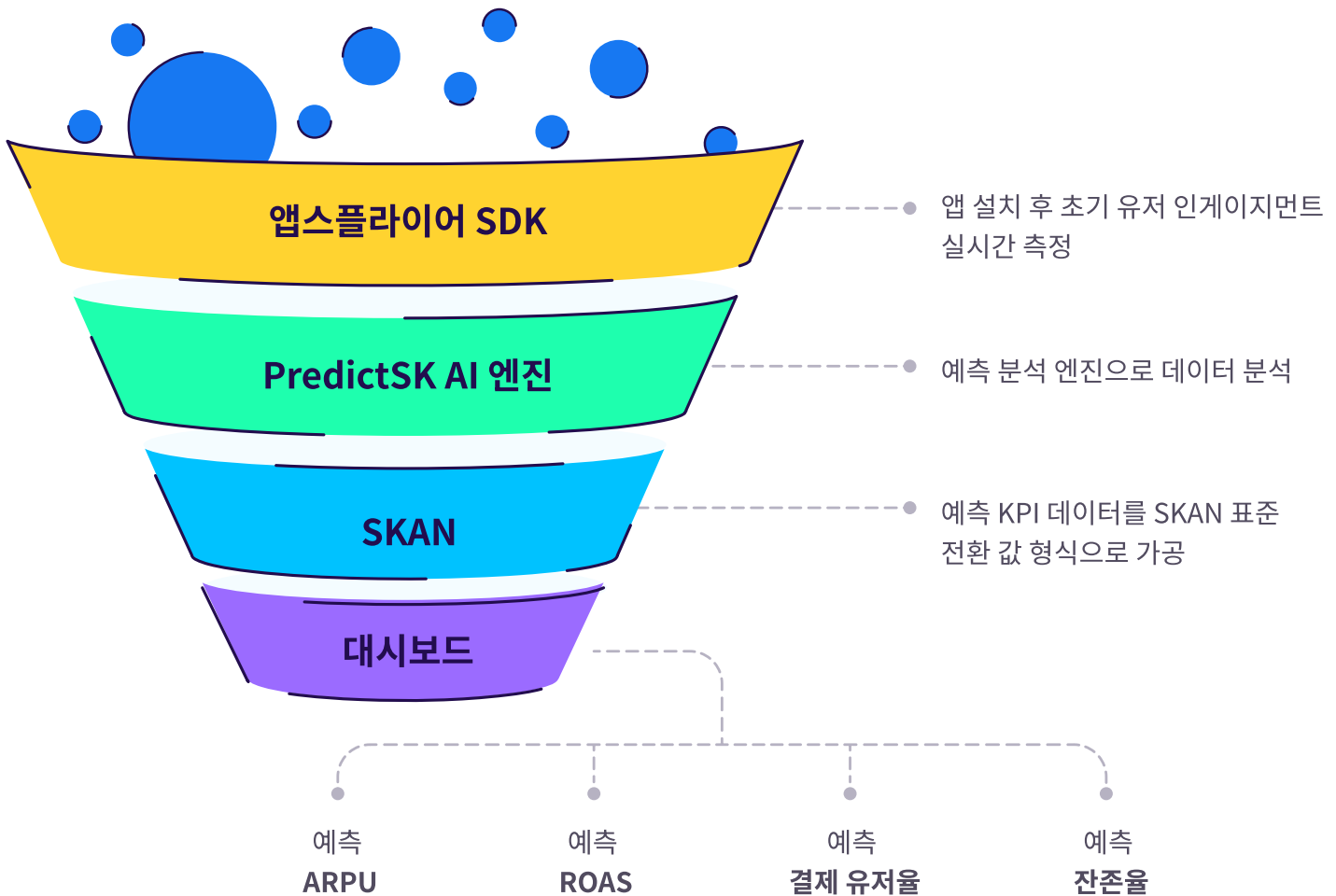
유저가 누구인지가 아니라
무엇을 했는지가 중요합니다!



예측 분석이란?

AI와 최첨단 머신러닝을 통해 과거 데이터를 기반으로 초기 측정 값으로부터 장기적인 결과를 정확히 예측하는 기술입니다.

모바일 광고 업계에서는 앱 설치 후 초기 앱 사용 활동 데이터를 통해 해당 유저의 생애 가치를 예측하는데 사용됩니다.



**익명으로 집계된 유입 유저들의 KPI 예측 데이터로
캠페인 성과를 최대치로 끌어올리세요**

익명으로 집계된 유입 유저들의 KPI 예측 데이터로
캠페인 성과를 최대치로 끌어올리세요!